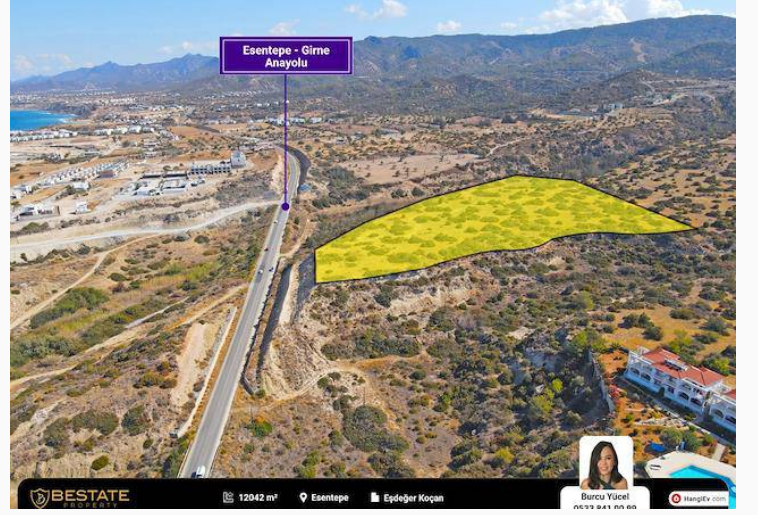
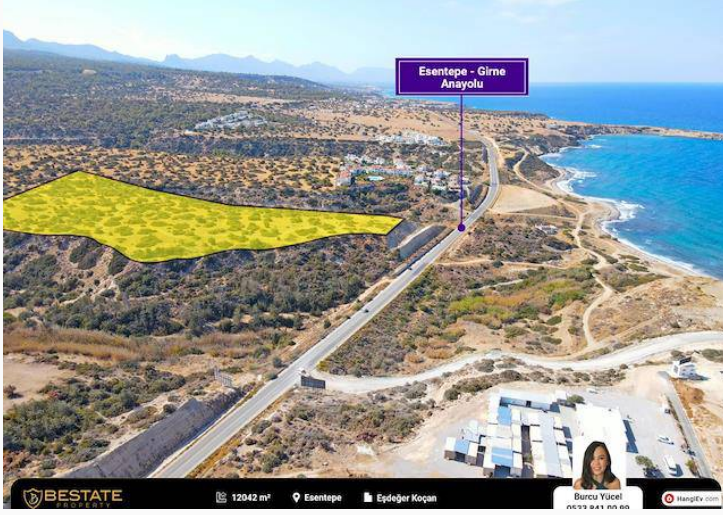


# Girne Esentepe'de Anayol Üzeri Deniz Manzaralı Satılık Arsa

# £1.200.000

Esentepe, Girne, Kıbrıs



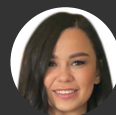
İlan Numarası	76892
Acente Referansı	BP-10000001937
Durumu	Satıldı (Ocak 2023)
Konut Tipi	Arsa/Arazi
Toplam Arsa/Arazi Alanı	12042 m <sup>2</sup>
Koçan Tipi	Eşdeğer Koçan
Kat İzni	2
İmar İzni	%35 imar izni

## Girne Esentepe'de Anayol Üzeri Deniz Manzaralı Satılık Arsa

GİRNE ESENTEPE'DE ANAYOL ÜZERİ DENİZ MANZARALI SATILIK ARSA !

- 2 Vadi Arasında Komşusu Yok
- Ana Yola Cephesi Olan Bir Arsa
- Muhteşem Dağ ve Deniz Manzaralı
- Önü Kesinlikle Kesilmeyecek Lokasyonda
- Tüm Altyapıları Hazır
- Villa Veya Site Yapımına Uygun Bölgede
- Eşdeğer Koçanlı
- 9 Dönüm Toplam Alan

Daha fazla bilgi için profesyonel emlak danışmanınızı arayınız.



**Burcu Yücel**  
**+90 (533) 841 0099**



**BESTATE**  
PROPERTY

Bestate Property

## Girne Esentepe'de Anayol Üzeri Deniz Manzaralı Satılık Arsa

**£1.200.000**

Esentepe, Girne, Kıbrıs



Daha fazla bilgi için profesyonel emlak danışmanınızı arayınız.



Burcu Yücel  
+90 (533) 841 0099