

## İskele Kalecik Satılık Daire 2+1

£164.152

Kalecik, İskele, Kıbrıs



İlan Numarası	36621
Acente Referansı	KAD-3833
Durumu	Satılık
Konut Tipi	Daire
Toplam Arsa/Arazi Alanı	87 m <sup>2</sup>
Kullanılabilir İç Alan	87 m <sup>2</sup>
Kat	Zemin Kat
Kat Sayısı	10
Havuz	Ortak Havuz

### İskele Kalecik Satılık Daire 2+1

Harika dağ ve deniz manzaralı kumlu sahilden bir kaç adım ötede konumlandırılmıştır

Modern dizayna sahip yaşam alanı

Kumlu kumsaldan 300m, Ercan Havalimanından 40dk sürüş mesafesinde, Larnaca Havalimanından 45dk sürüş mesafesinde, Bafra'dan 15dk, Boğaz yanında, harika bir balıkçı kasabasının ve marinanın yanında, Mağusa'dan 15dk, Ayia Napa'dan 50dk, ve Profesyonel Golf sahasından sadece 35dk mesafede

Tesisteki imkanlar;

Restorant ve bar

Sahil barı

Spor ve fitness merkezi

Gym

Daha fazla bilgi için profesyonel emlak danışmanınızı arayınız.



Söylem Çoli  
+447908 062136



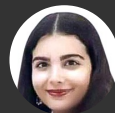
## İskele Kalecik Satılık Daire 2+1

£164.152

Kalecik, İskele, Kıbrıs



Daha fazla bilgi için profesyonel emlak danışmanınızı arayınız.



Söylem Çoli  
+447908 062136