

# Bahçeli 3+1 Lüks Site İçerisinde Ödeme Planlı Villalar

# £305.000

Alsancak, Girne, Kıbrıs



|                        |                    |
|------------------------|--------------------|
| İlan Numarası          | 143497             |
| Acente Referansı       | 1771c-2            |
| Durumu                 | Satılık            |
| Konut Tipi             | Villa              |
| Kullanılabilir İç Alan | 175 m <sup>2</sup> |
| Kat                    | Zemin Kat          |
| İnşaat Yılı            | 2024               |
| Bahçe                  | Var                |
| Oturma Odası           | 1                  |
| Koçan Tipi             | Eşdeğer Koçan      |

## Bahçeli 3+1 Lüks Site İçerisinde Ödeme Planlı Villalar

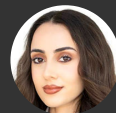
Akdeniz'in batısında gün batımına karşı yepyeni bir tasarım konsepti inşa edilecek. Fiziksel özelliklerinde etkileyici bir köy tasarımına sahiptir.

Proje toplam 32 üniteden oluşmaktadır. 20 adet villa 175 m<sup>2</sup> ve 3 yatak odalı, 12 adet townhouse ise 110 m<sup>2</sup> ve 2 yatak odalıdır.

Ormanların getirdiği kırsal ruh, modern "minimalizm" ile harmanlanarak ince ince tasarlanmış bir projedir. Alsancak merkezin 1 km güneyinde, İncesu Köyü'nün üst sınırına ve ormana komşu olan bu proje, gelişen Alsancak ve çevresine kolay ulaşım imkanı sağlıyor. Girne'ye 5 km mesafededir ve otoyol sayesinde diğer şehirlere ulaşım artık daha kolay hale getirilmiştir. Kalabalıktan uzak, kırsalda, ormanın yanı başında sakin ve huzurlu bir yaşam sunuyor.

Her evden ortak alanlara doğrudan erişim, ortak bir havuz ve

Daha fazla bilgi için profesyonel emlak danışmanınızı arayınız.



Hansu Nebi  
+90 (546) 992 5600

# Bahçeli 3+1 Lüks Site İçerisinde Ödeme Planlı Villalar

£305.000

Alsancak, Girne, Kıbrıs

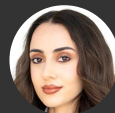


|                      |                    |
|----------------------|--------------------|
| Floor Plan:          | 81.5m <sup>2</sup> |
| 1 Single Car Garage: | 18m <sup>2</sup>   |
| 2 Living Room:       | 45m <sup>2</sup>   |
| 3 Kitchen:           | 15m <sup>2</sup>   |
| 4 WC:                | 3.5m <sup>2</sup>  |

|                   |                    |
|-------------------|--------------------|
| FIRST Floor Plan: | 64m <sup>2</sup>   |
| 1 Bedroom 1:      | 14.5m <sup>2</sup> |
| 2 Bedroom 2:      | 12.5m <sup>2</sup> |
| 3 Master Bedroom: | 18.5m <sup>2</sup> |
| 4 WC+Shower 1:    | 6m <sup>2</sup>    |
| 5 WC+Shower 2:    | 6.5m <sup>2</sup>  |
| 6 Corridor:       | 6m <sup>2</sup>    |



Daha fazla bilgi için profesyonel emlak danışmanınızı arayınız.



Hansu Nebi  
+90 (546) 992 5600