



BD INVESTMENT
Business and more

BD Investment

Lapta Hazır Kiracısı Olan Yatırıma Uygun Full Eşyalı 1+1 Daire...

£77.000

Lapta, Girne, Kıbrıs

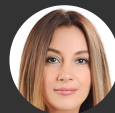


| | |
|------------------------|-------------------|
| İlan Numarası | 134818 |
| Acente Referansı | 000451SÖ |
| Durumu | Satılık |
| Konut Tipi | Daire |
| Kullanılabilir İç Alan | 55 m ² |
| Kat | Zemin Kat |
| İnşaat Yılı | 2020 |
| Bahçe | Var |
| Oturma Odası | 1 |
| Koçan Tipi | Eşdeğer Koçan |

Lapta Hazır Kiracısı Olan Yatırıma Uygun Full Eşyalı 1+1 Daire...

- LAPTADA SESSİZ VE SAKİN BİR BÖLGEDE
- ALIŞVERİŞ YERLERİNE VE MARKETLERE YÜRÜME MESAFESİNDE
- ANA YOLA YAKIN SERVİS VE DOLMUŞ GÜZERGAHI ÜSTÜNDE
- EŞDEĞER KOÇANLI
- ARKASINDA KÜÇÜK BİR BAHÇESİ OLAN
- İÇİNDE HAZIR KİRACISI BULUNAN (400 STERLİN KİRASİ VARDIR)
- YATIRIMA UYGUN
- YENİ BİNA

Daha fazla bilgi için profesyonel emlak danışmanınızı arayınız.



Serpil Ören
+90 (533) 829 5175



BD INVESTMENT
Business and more

BD Investment

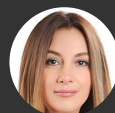
Lapta Hazır Kiracısı Olan Yatırıma Uygun Full Eşyalı 1+1 Daire...

£77.000

Lapta, Girne, Kıbrıs



Daha fazla bilgi için profesyonel emlak danışmanınızı arayınız.



Serpil Ören
+90 (533) 829 5175