

# Girne, Esentepe Bölgesinde £129,500'Dan Başlayan Fiyatlarla, Dağ ve Deniz Manzaralı

# £115.000

Esentepe, Girne, Kıbrıs



|                        |                   |
|------------------------|-------------------|
| İlan Numarası          | 130678            |
| Durumu                 | Satılık           |
| Konut Tipi             | Daire             |
| Kullanılabilir İç Alan | 83 m <sup>2</sup> |
| Kat                    | Zemin Kat         |
| İnşaat Yılı            | 2023              |
| Havuz                  | Ortak Havuz       |
| Bahçe                  | Var               |
| Oturma Odası           | 1                 |
| Koçan Tipi             | Tahsis Koçan      |

## Girne, Esentepe Bölgesinde £129,500'Dan Başlayan Fiyatlarla, Dağ ve Deniz Manzaralı Daireler 1+0, 1+1 ve 2+1 Şeçenekleriyle

Girne, Esentepe Bölgesinde £129,500'dan Başlayan Fiyatlarla, Dağ ve Deniz Manzaralı Daireler

1+0, 1+1 ve 2+1 Şeçenekleriyle

Bahçe veya Teras Kullanımlı Daireler

Açık Plan Mutfak

Ankastre Beyaz Eşya

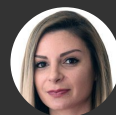
1. Sınıf Mutfak Dolapları, High Gloss/ Soft Touch Dolap Kapakları

2+1 Dairelerde Ebeveyn Yatak Odası Ensuit

Multi-Split Inverter Klima Sistemi

Parke Yer Döşemeleri

**Daha fazla bilgi için profesyonel emlak danışmanınızı arayınız.**



**Ayşen Üçali**  
**+90 (548) 844 1300**

# Girne, Esentepe Bölgesinde £129,500'Dan Başlayan Fiyatlarla, Dağ ve Deniz Manzaralı

# £115.000

Esentepe, Girne, Kıbrıs



### +1 BAHÇE KAT PLANI

TIPI

|                 |                      |
|-----------------|----------------------|
| NET ALAN        | 76,82 m <sup>2</sup> |
| DİNE BRÜT ALAN  | 84,58 m <sup>2</sup> |
| GENEL BRÜT ALAN | 95,33 m <sup>2</sup> |

1. Yiyecek Alanı
2. Hol
3. Banyo
4. Yatak Odası
5. Terace



### +1 GARDEN FLOOR PLAN

TYPE

|                    |                      |
|--------------------|----------------------|
| NET ALAN           | 76,82 m <sup>2</sup> |
| FLAT GROSS AREA    | 84,58 m <sup>2</sup> |
| OVERALL GROSS AREA | 95,33 m <sup>2</sup> |

1. Living Room
2. Hallway
3. Bathroom
4. Bedroom
3. Terrace



### -1 NORMAL KAT PLANI

(i)

|                 |                       |
|-----------------|-----------------------|
| NET ALAN        | 66,59 m <sup>2</sup>  |
| DİNE BRÜT ALAN  | 73,99 m <sup>2</sup>  |
| GENEL BRÜT ALAN | 121,96 m <sup>2</sup> |

1. Yiyecek Alanı
2. Hol
3. Banyo
4. Yatak Odası
5. Balkon
6. Çatı Terası



### -1 REGULAR FLOOR PLAN

TYPE

|                    |                       |
|--------------------|-----------------------|
| NET AREA           | 66,59 m <sup>2</sup>  |
| FLAT GROSS AREA    | 73,99 m <sup>2</sup>  |
| OVERALL GROSS AREA | 121,96 m <sup>2</sup> |

1. Living Room
2. Hallway
3. Bathroom
4. Bedroom
5. Bedroom



### 2+1 BAHÇE KAT PLANI

A TIPI

|                 |                       |
|-----------------|-----------------------|
| NET ALAN        | 102,48 m <sup>2</sup> |
| DİNE BRÜT ALAN  | 116,46 m <sup>2</sup> |
| GENEL BRÜT ALAN | 130,77 m <sup>2</sup> |

1. Yiyecek Alanı
2. Hol
3. Banyo
4. Yatak Odası 1
5. Terace 1
6. Yatak Odası 2
7. Banyo 2
8. Terace 2



### 2+1 GARDEN FLOOR PLAN

A TYPE

|                    |                       |
|--------------------|-----------------------|
| NET AREA           | 102,48 m <sup>2</sup> |
| FLAT GROSS AREA    | 116,46 m <sup>2</sup> |
| OVERALL GROSS AREA | 130,77 m <sup>2</sup> |

1. Living Room
2. Hallway
3. Bathroom
4. Bedroom 1
5. Terrace 1
6. Bedroom 2
7. Bathroom 2
8. Terrace 2



Daha fazla bilgi için profesyonel emlak danışmanınızı arayınız.



Ayşen Üçali  
+90 (548) 844 1300