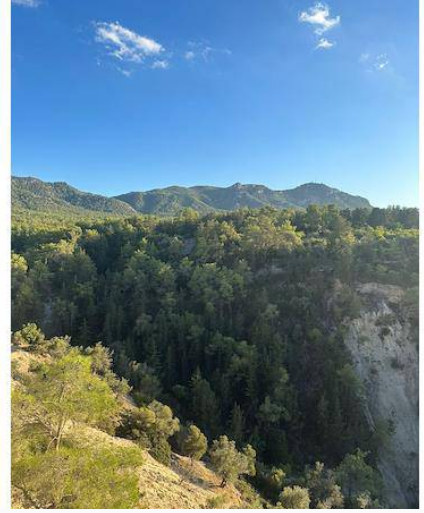


Yatırım Fırsatı! Girne Karaağaç/Esentepe Bölgesinde 7,650 m² Deniz Manzaralı Satılık

£240.000

Esentepe, Girne, Kıbrıs



İlan Numarası 128452

Acente Referansı A-001

Durumu Satılık

Konut Tipi Arsa/Arazi

Toplam Arsa/Arazi Alanı 7650 m²

Koçan Tipi Eşdeğer Koçan

Kat İzni 2

Yatırım Fırsatı! Girne Karaağaç/Esentepe Bölgesinde 7,650 m² Deniz Manzaralı Satılık Arazi

GİRNE'NİN GÖZBEBEĞİ ESENTEPE KARAAĞAÇ MEVKİİNDE MUHTEŞEM DAĞ VE DENİZ MANZARALI FIRSAT ARAZİ

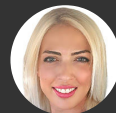
m²: 7,650

İmar durumu : Tampon Gelişme Alanı dahilinde

Asfalt yol ile arazi arasında 650 mt bulunmaktadır. Mevcut yol asfalt yapıldığında imarı %35 olacaktır. Önü kesilmez muhteşem bir deniz ve dağ manzarası mevcut olup Girne'nin en çok talep gören bölgesinde yer almaktadır.

İmarı %35 olduğunda arazinin güncel satış değeri yaklaşık olarak dönüm başına min £120.000 dir. Bu sebeple ciddi bir yatırım fırsatı diyebiliriz.

Daha fazla bilgi için profesyonel emlak danışmanınızı arayınız.



Berrak Gül
+90 (542) 855 7810

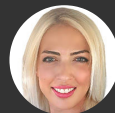
**Yatırım Fırsatı! Girne Karaağaç/Esentepe
Bölgesinde 7,650 m² Deniz Manzaralı Satılık**

£240.000

Esentepe, Girne, Kıbrıs



Daha fazla bilgi için profesyonel emlak danışmanınızı arayınız.



Berrak Gül
+90 (542) 855 7810