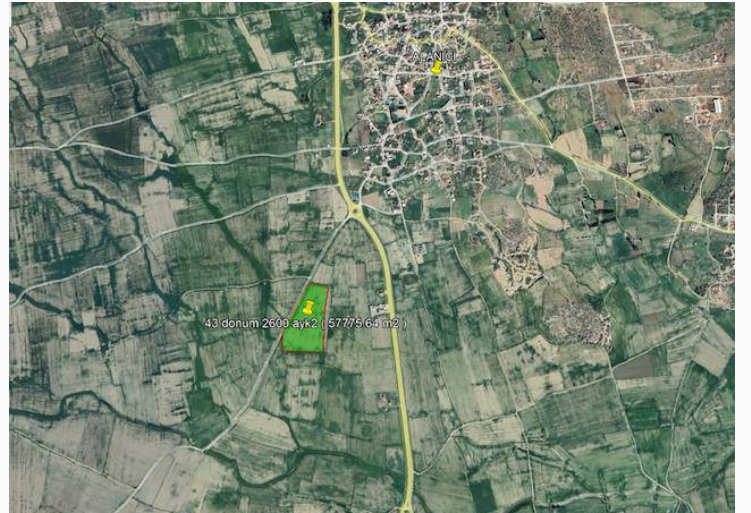


# Alaniçi 43 Dönüm 2600 Ayakkare ( 57775.64 m<sup>2</sup> ) \*£6.200 Stg Donumu \* Satılık Arazi

## £268.000

Alaniçi, Mağusa, Kıbrıs



İlan Numarası 117182

Acente Referansı L0371

Durumu Satılık

Konut Tipi Arsa/Arazi

Toplam Arsa/Arazi Alanı 57775 m<sup>2</sup>

Koçan Tipi Eşdeğer Koçan

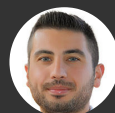
Kat İzni 1

İmar İzni İmara kapalı

## Alaniçi 43 Dönüm 2600 Ayakkare ( 57775.64 m<sup>2</sup> ) \*£6.200 Stg Donumu \* Satılık Arazi

- Toplam alan 43 DONUM 2 EVLEK ( 22135 m<sup>2</sup> )
- KOCAN HAZIR
- RESMİ YOL MEVCUT
- ANAYOLA ÇOK YAKIN
- 30 DONUM 2 EVLEK VE 12 DONUM 2 EVLEK OLARAK AYRI AYRI SATIN ALINABİLİR
- YENİ PROJELERİN GELDİĞİ GELİŞMEKTE OLAN BÖLGEDE YATIRIMLIK ARAZİ

Daha fazla bilgi için profesyonel emlak danışmanınızı arayınız.

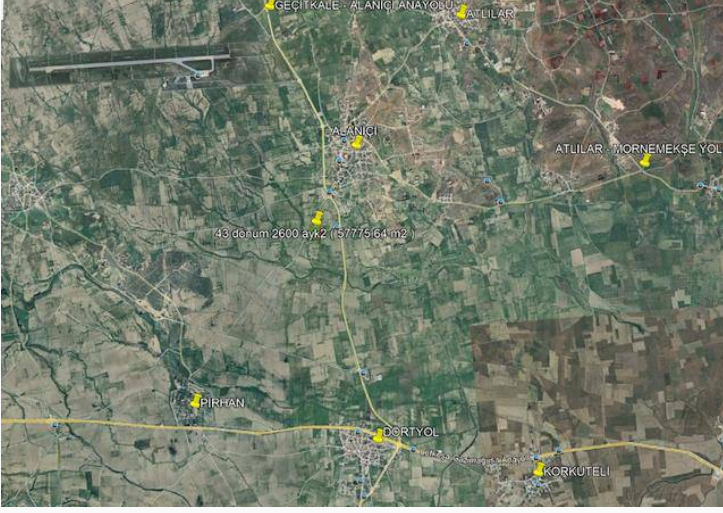


Okan Can  
+90 (533) 874 2155

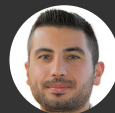
**Alaniçi 43 Dönüm 2600 Ayakkare ( 57775.64 m<sup>2</sup> ) \*£6.200 Stg Donumu \* Satılık Arazi**

**£268.000**

Alaniçi, Mağusa, Kıbrıs



Daha fazla bilgi için profesyonel emlak danışmanınızı arayınız.



**Okan Can**  
**+90 (533) 874 2155**