



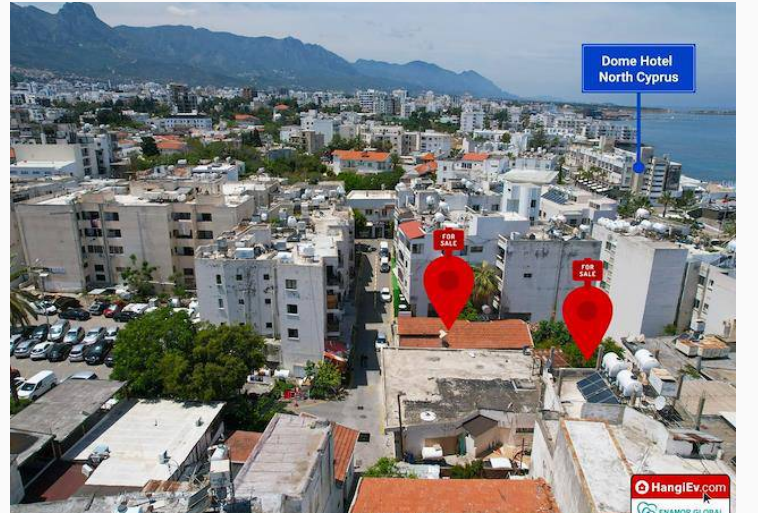
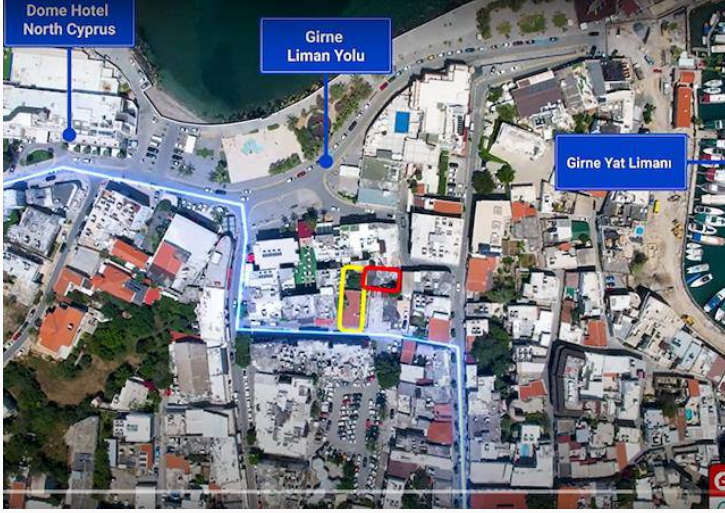
ENAMOR GLOBAL

Enamor Global Investment Consulting

Yıkılma İzini Onaylandı - Girne Merkezde, Denize Yurume Mesafesinde, 534 m² (589,000

£269.000

Girne Merkez, Kıbrıs



İlan Numarası	114114
Durumu	Satılık
Konut Tipi	Müstakil Ev
Toplam Arsa/Arazi Alanı	220 m ²
Kullanılabilir İç Alan	220 m ²
Kat	Zemin Kat
İnşaat Yılı	2023
Oturma Odası	1
Koçan Tipi	Tahsis Koçan

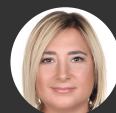
Yıkılma İzini Onaylandı - Girne Merkezde, Denize Yurume Mesafesinde, 534 m² (589,000 Gbp) Ye Kadar Premium Emlak Satın Alma Fırsatı. Butik Otel, İş veya Konut Geliştirme İçin İdeal Bir Projedir.

Girne Merkez'de Denize Yurume Mesafesinde (Kibtek Elektrik Ofisleri Karşısındaki Yan Yolda). Yatırım fırsatı.

NOT: Bu mülkün yanındaki mülkü de temsil ediyoruz. 320.000 GBP/ eşdeğer olarak fiyatlandırılmıştır. Bu, 220 m²'ye ek olarak 314 m² olacaktır, bu nedenle geliştirme hedefleri için toplam 534 m² (589.000 GBP) sunacaktır. Videoda Sarı ve Kırmızı olarak işaretledik . Müzakereler bireysel sahipleri ile ayrı ayrı ele alınacaktır.

- Butik Otel veya İş Ofisleri, Konut Daireleri vb. birçok inşaat yapımı için kaçırılmaz bir fırsat

Daha fazla bilgi için profesyonel emlak danışmanınızı arayınız.



Janan Moore
+90 (538) 625 1681



ENAMOR GLOBAL

Enamor Global Investment Consulting

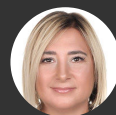
Yıkılma İzini Onaylandı - Girne Merkezde, Denize Yurume Mesafesinde, 534 m² (589,000

£269.000

Girne Merkez, Kıbrıs



Daha fazla bilgi için profesyonel emlak danışmanınızı arayınız.



Janan Moore
+90 (538) 625 1681