



**BD INVESTMENT**  
Business and more

**BD Investment**

# Proje Aşamasında Yatırıma Uygun 3+1 Daireler £145.000

Lapta, Girne, Kıbrıs

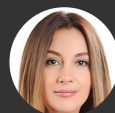


İlan Numarası	111580
Acente Referansı	000295SÖ
Durumu	Satılık
Konut Tipi	Daire
Kullanılabilir İç Alan	110 m <sup>2</sup>
Kat	Zemin Kat
Havuz	Ortak Havuz
Oturma Odası	1
Koçan Tipi	Eşdeğer Koçan

## Proje Aşamasında Yatırıma Uygun 3+1 Daireler

- LAPTA BÖLGESİNDE
- YATIRIMA UYGUN
- ORTAK HAVUZLU
- AÇIK OTOPARKLI
- MARKETLERE VE ALIŞVERİŞ MERKEZLERİNE 5 DAKİKA MESAFEDE
- EBEVEYN BANYOLU
- EŞDEĞER KOÇANLI
- 1 SENE İÇİNDE TESLİM OLACAK ŞEKİLDE PROJELENDİRİLMİŞ
- KONUMUNA GÖRE £145.000 İLE 165.000 ARASI DEĞİŞEN FİYATI ARDA

**Daha fazla bilgi için profesyonel emlak danışmanınızı arayınız.**



**Serpil Ören**  
**+90 (533) 829 5175**



**BD INVESTMENT**  
*Business and more*

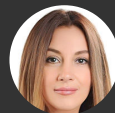
**BD Investment**

# Proje Aşamasında Yatırıma Uygun 3+1 Daireler £145.000

Lapta, Girne, Kıbrıs



**Daha fazla bilgi için profesyonel emlak danışmanınızı arayınız.**



**Serpil Ören**  
**+90 (533) 829 5175**