

Sahile Yakın Modern Bir Komplekste Deniz ve Dağ Manzaralı Stüdyo

£85.000

Esentepe, Girne, Kıbrıs



İlan Numarası	110252
Acente Referansı	ESE110
Durumu	Satılık
Konut Tipi	Daire
Kullanılabilir İç Alan	43 m ²
Kat	Zemin Kat
İnşaat Yılı	2023
Havuz	Ortak Havuz
Bahçe	Var
Koçan Tipi	Eşdeğer Koçan

Sahile Yakın Modern Bir Komplekste Deniz ve Dağ Manzaralı Stüdyo

8 m² teraslı, Akdeniz ve Beşparmak dağları manzaralı bir stüdyo, inşaatı devam eden yeni ultra modern bir kompleksin üç katlı bloğunun 1. katında yer almaktadır. Kuzey Kıbrıs'ın aranan bölgesi Esentepe.

Kompleksin topraklarında üç büyük ortak açık havuz, çok sayıda dinlenme alanı, spor alanları, çatı oyun alanı bulunan bir restoran, açık otoparklar, yeşil alanlar bulunmaktadır. Kompleksin yakınında - ana yol, denize 5 dakikadan az yürüme mesafesinde. Kompleksin hemen karşısında ise bölgenin en büyük marinası inşa ediliyor.

- Denize 300 m²

Daha fazla bilgi için profesyonel emlak danışmanınızı arayınız.

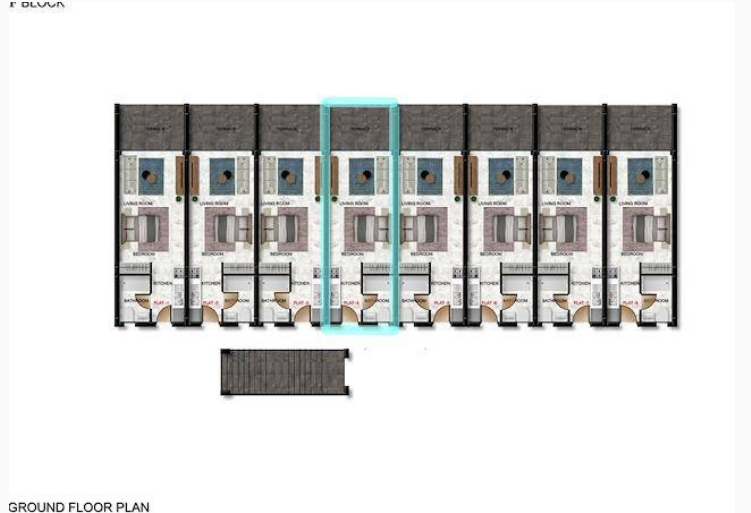


Demi Paşaoğlu
+90 (533) 835 0715

Sahile Yakin Modern Bir Komplekste Deniz ve Dağ Manzaralı Stüdyo

£85.000

Esentepe, Girne, Kıbrıs



RENTAL MANAGEMENT



24/7 Customer support



Inventory report



Tenant maintenance request services



Tenant relations



Marketing and leasing of your property



Tenant agreements



Insurance services



Legal & compliance



Rent collection



Internal audit



Professional Photography

- THE RENTAL COMMISSION RATES WILL BE DETERMINED BASED ON THE PROVIDED SERVICES. (APPROXIMATELY -15-30%)
- KIRALAMA KOMİSYON ORANLARI SAĞLANAN HİZMETLERE BAĞLI OLARAK BELİRLENECEKTİR. (YAKLAŞIK -15%-30%)



Daha fazla bilgi için profesyonel emlak danışmanınızı arayınız.



Demi Paşaoğlu
+90 (533) 835 0715